



住院 / 手術
一般保險



信諾自願醫保系列

靈活計劃 (附加保障)

靈活計劃 (優越)



有關信諾環球

信諾環球為信諾集團旗下的健康保障機構，我們致力幫助客戶提升健康和活力



業務遍佈**超過30個國家及地區**¹



2024年《財富》500強**排行16**



與全球**超過1.82億客戶**建立了業務關係¹



信諾環球香港獲香港社會服務聯會頒發「**商界展關懷**」標誌



全球**超過70,000名員工**¹

註：

1. 以上數據為信諾集團旗下信諾環球之內部資料，並僅供參考用途。數據截至2025年3月，並有可能作出更改。

為何選擇信諾自願醫保系列？

稅務扣減¹



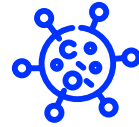
- 每名受保人每年可作稅務扣減的保費上限為港幣\$8,000

無懼醫療開支



- 每年保障限額高達港幣\$3,000萬元，全數賠償醫療開支，不設終身保障限額

涵蓋多個癌症治療



- 全數賠償您的癌症治療開支^{2,3}，涵蓋多個常見非手術癌症治療⁴

未知的已有病症保障



- 由保單生效日的第1天起全面保障⁵

保證續保



- 保證續保至100歲，無論您保單生效後因所患疾病索償多少，保費只會根據您的年齡而調整⁶

涵蓋在醫院日症室及診所進行的手術



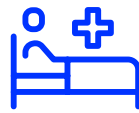
- 不設最低住院時數限制，診所手術及日症手術均可獲得賠償

關注及支援情緒健康



- 住院期間提供精神科治療保障

入院前或出院後 / 日間手術前後的門診護理



- 全數賠償所有入院前或出院後 / 日間手術前後的門診護理^{2,3,7}

多個自付費選項²



- 設有多達5項自付費可供選擇，您更可調低或取消自付費一次而無須重新核保⁸

註：

- 稅務扣減受限於香港特別行政區稅務局（「稅務局」）不時的最新政策及條例。有關稅務扣減詳情，請參閱稅務局 (www.ird.gov.hk/chi/) 及自願醫保計劃的網頁 (www.his.gov.hk/tc/)，或諮詢專業稅務顧問。
- 僅適用於信諾自願醫保系列 - 靈活計劃（優越）。
- 受限於每年保障限額。
- 涵蓋多個非手術癌症治療，包括化療、放射性治療、標靶治療、免疫治療和荷爾蒙療法。質子治療、伽瑪刀及數碼導航刀乃放射治療，亦在放射治療項目下承保。
- 有關未知的已有病症保障詳情，請參閱重要資料部份。
- 保費水平將可按醫療通脹而不時調整。
- 信諾自願醫保系列 - 靈活計劃（優越）的入院前或出院後 / 日間手術前後的門診護理保障全數賠償：
 - 住院 / 日間手術前超過30日所進行的一次門診或急症診症；
 - 住院 / 日間手術前30日內所進行的所有門診或急症診症；及
 - 出院 / 日間手術後90日內所有跟進門診
- 您可於以下任何一個歲數（60歲、65歲、70歲、75歲、80歲或85歲）的續保日前的30日內調低或取消自付費而無須重新核保。

更多額外保障及增值服務

信諾環球為投保信諾自願醫保系列的所有客戶特設一系列額外保障及增值服務，全面照顧及支援您的身心健康。

以獨家折扣使用視像診療 及藥物處方一站式 醫生預約程式



在手機上使用視像診療服務，輕鬆獲得醫生建議，在病情惡化前及早診斷。

雲集香港醫生及專業醫護人員，讓您足不出戶也可以向不同醫生或專家諮詢意見。

可提供藥物上門送遞及專科轉介服務，讓您安心休息。

「免找數醫療服務」¹



於入院前申請，一經批核，我們會為您向醫療服務提供者直接繳付初步授權金額，讓您可安心接受治療，專注調理身體，無須擔心突如其來的醫療開支。

全港獨有一對一專屬 Cigna Care Manager 醫療服務經理²



信諾環球明白，在患病的時候都希望可以得到最好的治療。如您有需要進行治療，信諾環球能為您預計所需的醫療開支及有需要面對的狀況；在您有需要接受治療時，我們的特設醫療禮賓服務，由專屬的醫療服務經理為客戶跟進入院接受手術或治療的安排。除了在醫療費用上獲得最大的保障外，信諾環球亦透過醫療禮賓服務，獲得醫療保障以外更多的貼心服務。

請參閱我們的「醫療禮賓服務」單張，以了解更多服務詳情。



了解更多Cigna Care
Manager的醫療禮賓
服務詳情。

快捷簡易網上理賠申請



登入「MyCigna HK」手機應用程式，隨時隨地申請索償。

無論住院保障，還是門診保障都可於應用程式中辦理，並無金額上限。

無索償
健康獎賞靈活計劃
(優越) 額外保障³



為獎勵您維持身體健康所作出的努力，若您每三年未曾索償，我們將送您一張免費身體檢查贈券。

國際緊急援助服務⁴



我們為經常出國外遊的客戶，特設免費的國際緊急旅遊及醫療援助服務，讓您在旅途上更安心無憂。如不幸遇上意外事故並需緊急醫治，我們將會為您提供高達美元\$1,000,000的緊急援助金，安排將您接送到合適的地點或返回您的原居地 / 居住國家，接受緊急治療。

註：

1. 免找數醫療服務為一項增值服務，並受服務條款及細則約束。在使用免找數醫療服務時，客戶須於入院前向我們提交「免找數醫療服務預先批核申請表格（申請表）」以供審批。在收到填妥的表格及所需的醫療文件後，我們會在5個工作天完成審批。如成功審批，我們將會發出有關免找數醫療服務申請保證信，並列出申請結果及詳細資料。如受保人 / 或保單持有人在提交申請時，未能提供受保人有效、足夠及完整的醫療狀況資料或未能完成信用卡授權，信諾環球保留拒絕任何申請的權利。申請批核視乎保單的墊底費及保障限額而定。如超出受保範圍，受保人 / 或保單持有人需自行支付餘下費用。
2. Cigna Care Manager 醫療服務經理為一項增值服務，並受服務條款及細則約束。Care Manager 會視乎個別個案安排合適的醫療支援及增值服務。
3. 只適用於半私家病房級別(醫院內設有共用浴室的單人或雙人病房)。
4. 上述服務是由獨立第三方服務供應商提供的增值服務，不構成您保單合約利益的一部分。信諾環球保留隨時修改或取消服務的權利，恕不另行通知。信諾環球並非此服務的供應商。相關服務供應商不是我們的代理，反之亦然。信諾環球對服務的品質和可用性不作任何陳述、保證或承諾，並且不對服務供應商提供的服務承擔任何責任或義務。在任何情況下，信諾環球均不對服務供應商在提供此服務時的作為或不作為負責。

計劃概覽

產品類別	此保險計劃是一份獨立個人保單，主要提供住院及手術保障。 此保險計劃提供彌償式賠償，並不包含保單價值。
保單年期及保費結構	一年及可每年續保 此保險計劃提供一年保障期並可續保直至受保人一百歲， 保費繳付期直至保障期終結。保費率隨年齡增加，並可每年調整。
投保年齡（上次生日年齡）	15日至80歲
投保	投保前無須進行醫療檢查
保費繳付方式	年繳 / 月繳
保單貨幣	港幣

靈活計劃選項

下列僅供參考之用，有關詳情請參閱保單條款。

	額外保障，加添信心	高端自願醫保，全面保障至感安心	
計劃選項	信諾自願醫保系列 - 靈活計劃（附加保障）	信諾自願醫保系列 - 靈活計劃（優越）	
保障地域	全球 ¹	亞洲 ^{3,4}	
病房級別	不設限制，附加醫療保障除外 ²	普通病房 ⁴	半私家病房 ⁴
每年自付費選項	X	港幣\$0 港幣\$15,000 港幣\$25,000	港幣\$0 港幣\$15,000 港幣\$25,000 港幣\$50,000 港幣\$75,000
每年保障限額 (可賠償的合資格費用及費用受限於各保障項目的賠償限額，共同保險 / 自付費（如適用）及每年保障限額)	每保單年度港幣\$1,000,000	每保單年度港幣\$5,000,000	每保單年度港幣\$30,000,000
終身保障限額	無	無	
住院保障	✓	不設金額上限	
手術保障	詳情請參閱保障表		
訂明診斷成像檢測	每保單年度港幣\$20,000 設30%共同保險		
非手術癌症治療	每保單年度港幣\$80,000		
精神科治療	每保單年度港幣\$30,000		
門診腎透析	每保單年度港幣\$30,000		
出院後家中看護	每日港幣\$700 每保單年度最多15日	每日港幣\$800 每保單年度最多90日	每日港幣\$1,000 每保單年度最多90日
陪伴床位費	每日港幣\$450 每保單年度最多270日	不設金額上限	
意外急症門診護理	每保單年度港幣\$6,600 (意外發生後24小時內)	不設金額上限 (意外發生後24小時內)	
意外急症牙齒治療	每保單年度港幣\$6,600 (意外發生後2星期內)	不設金額上限 (意外發生後2星期內)	
附加保障： 附加醫療保障	✓ 每保單年度港幣\$150,000 設10%共同保險	X 主要項目不設金額上限	

註：

- 精神科治療保障只限於香港。
- 附加醫療保障受限於在住院期間於普通病房（醫院內多於兩張病床的病房）產生的合資格費用及費用。
- 亞洲指阿富汗、澳洲、孟加拉、不丹、汶萊、柬埔寨、中國大陸、香港、印度、印尼、日本、哈薩克、吉爾吉斯、老撾、澳門、馬來西亞、馬爾代夫、蒙古、緬甸、尼泊爾、紐西蘭、北韓、巴基斯坦、菲律賓、新加坡、南韓、斯里蘭卡、台灣、塔吉克、泰國、東帝汶、土庫曼、烏茲別克及越南。
- 在以下情況下，標準計劃的賠償限額將適用（上述自付費及終身保障限額仍適用）。
 - 亞洲以外的非急症治療產生的合資格費用及費用；
 - 在所選擇的病房類別以上的病房級別的住院（非自願病房升級除外）產生的合資格費用及費用；及 / 或
 - 在中國大陸境內產生而在三級甲等醫院以外的合資格費用及費用

信諾自願醫保系列 - 靈活計劃 (附加保障)

靈活計劃 (附加保障) 為您提供比標準計劃進一步的保障，並涵蓋慢性腎病的相關醫療費用。

病房級別	不設限制，附加醫療保障除外 ¹
自願醫保認可產品編號	FO0012-01-000-03
保障地域	全球 ²
醫療服務提供者	不設限制
每年保障限額 (可賠償的合資格費用及費用受限於各保障項目的賠償限額， 共同保險(如適用)及每年保障限額)	每保單年度港幣\$1,000,000
終身保障限額	無

門診腎透析



腎病為最常見的都市病之一，患者需要迅速接受有效的護理，通常涉及持續的透析治療。最令腎病患者困擾的莫過於每週接受兩到三次的透析治療，並要支付所衍生的相關費用，導致長期而沉重的經濟負擔。靈活計劃 (附加保障) 為您提供**每年高達港幣\$30,000的門診腎透析治療保障**，足以涵蓋大多數腎透析治療所需的費用，從而減輕您的擔憂，安心接受治療。

附加醫療保障



除涵蓋透析治療外，靈活計劃 (附加保障) 更包括**額外的港幣\$150,000附加醫療保障**，只受每年保障限額港幣\$1,000,000所限而不設終身保障上限。當不幸發生重大傷病時，醫療費用可能超出個別保障項目的保障額，而附加醫療保障就可以涵蓋在普通病房 (醫院內多於兩張病床的病房) 產生的剩餘治療費用，讓您更從容應付醫療開支，盡快康復，使生活回復正軌。

註：

1. 附加醫療保障受限於在住院期間於普通病房 (醫院內多於兩張病床的病房) 所產生的合資格費用及費用。
2. 精神科治療保障只限於香港。

保障表

除非另有列明，保障項目均須符合醫療所需和合理及慣常的原則。詳情請參閱保單條款或於本產品小冊子內的「重要資料」。

保障項目 ¹	賠償限額 (港幣\$)
(a) 病房及膳食	每日\$1,200 每保單年度最多270日
(b) 雜項開支 涵蓋住院期間或在接受任何日間手術當日，收取的雜項開支的合資格費用，包括醫療裝置、額外手術用具等	每保單年度 \$14,000
(c) 主診醫生巡房費	每日\$1,200 每保單年度最多270日
(d) 專科醫生費 ²	每保單年度 \$4,300
(e) 深切治療	每日\$3,500 每保單年度最多90日
(f) 外科醫生費 ⁴	每項手術，按手術表劃分的手術分類- · 複雜 \$70,000 · 大型 \$35,000 · 中型 \$17,500 · 小型 \$8,750
(g) 麻醉科醫生費	外科醫生費的35% ³
(h) 手術室費	外科醫生費的35% ³
(i) 訂明診斷成像檢測 ² 涵蓋住院期間，或在為日症病人提供醫療服務的設備下，進行的電腦斷層掃描(“CT”掃描)、磁力共振掃描(“MRI”掃描)、正電子放射斷層掃描(“PET”掃描)、PET-CT組合及PET-MRI組合	每保單年度\$20,000 設30%共同保險
(j) 訂明非手術癌症治療 ⁴ 涵蓋住院期間，或在為日症病人提供醫療服務的設備下，進行的放射性治療、化療、標靶治療、免疫治療及荷爾蒙治療	每保單年度\$80,000
(k) 入院前或出院後 / 日間手術前後的門診護理 ² · 住院 / 日間手術前門診或急症診症，包括但不限於診症、處方西藥或診斷檢測 · 出院 / 日間手術後跟進門診，包括但不限於診症、處方西藥、敷藥、物理治療、職業治療、言語治療或診斷檢測	每次\$1,000，每保單年度\$15,000 · 每次住院 / 日間手術前最多2次門診或急症診症 · 每次住院 / 日間手術後最多10次跟進門診 (出院或完成日間手術後90日內)
(l) 精神科治療 涵蓋在專科醫生建議下，在香港境內住院接受精神科治療的合資格費用	每保單年度\$30,000
(m) 門診腎透析	每保單年度\$30,000
(n) 出院後家中看護	每日\$700 每保單年度最多15日

保障項目 ¹	賠償限額 (港幣\$)
(o) 陪伴床位費	每日 \$450 每保單年度最多270日
(p) 意外急症門診護理 涵蓋因受傷在醫院門診部接受急症治療的合資格費用	每保單年度 \$6,600 (意外發生後24小時內)
(q) 意外急症牙齒治療 涵蓋受保人因其健康天生牙齒受傷，在合法註冊牙科診所或醫院接受必須的急症治療 (包括診症、止血、脫牙、齒根管治療及X光)，由註冊牙醫、註冊醫生或醫院為此所收取的費用	每保單年度 \$6,600 (意外發生後2星期內)
(r) 附加醫療保障 ⁵ 適用於保障項目(a) – (q)	每保單年度\$150,000 設10%共同保險 (若受保人在向日症病人提供醫療服務的設備下接受醫療服務，共同保險並不適用)

註：

1. 除非另有列明，同一項目的合資格費用不可獲上述表中多於一個保障項目的賠償。
2. 本公司有權要求有關書面建議的證明，例如轉介信或由主診醫生或註冊醫生在索償申請表內提供的陳述。
3. 此百分比適用於外科醫生費實際賠償的金額或根據手術分類下外科醫生費的保障限額，以較低者為準。
4. 本保障將按手術表所列相關手術的分類及該手術本身所屬分類作賠償。若需進行的醫療所需手術並無列於手術表內，本公司將根據性質為該手術分類。
5. 若合資格費用及費用是來自住院，此保障僅賠償在普通病房 (醫院內多於兩張病床的病房) 提供的醫療服務。對於在較高病房級別 (例如半私家病房或私家病房) 的住院，此保障僅在醫院提供令我們滿意的證據證明病房升級並非自願 (即[i]) 因隔離、[ii] 在急症的情況下病房短缺或[iii] 在不涉及保單持有人及 / 或受保人個人意願的其他原因，而需要病房升級) 的情況下才會作出賠償。有關此保障的詳細計算公式，請參閱條款及細則以及靈活計劃 (附加保障) 批注的條款及保障。

信諾自願醫保系列 - 靈活計劃 (優越)

靈活計劃 (優越) 為您進一步提供最安心的保障，為治療開支提供最全面保障。

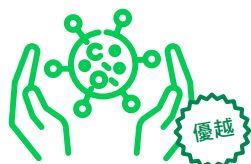
病房類別	普通病房 ¹ 醫院內多於兩張病床的病房	半私家病房 ¹ 醫院內設有共用浴室的單人或雙人病房
自願醫保認可產品編號	F00016-06-000-03 F00016-07-000-03 F00016-08-000-03	F00016-01-000-05 F00016-02-000-05 F00016-03-000-05 F00016-04-000-05 F00016-05-000-04
保障地域	亞洲 ^{1,2,3}	
醫療服務提供者	視乎限制 ¹	
每年保障限額 (可賠償的合資格費用及費用受限於各保障項目的賠償限額，自付費(如適用)及每年保障限額)	每保單年度港幣\$5,000,000	每保單年度港幣\$30,000,000
終身保障限額	無	
自付費選項	港幣\$0 港幣\$15,000 港幣\$25,000	港幣\$0 港幣\$15,000 港幣\$25,000 港幣\$50,000 港幣\$75,000

不設任何分項金額上限



當在所選擇的病房類別進行住院治療時，此計劃的主要保障不設任何分項金額上限，大多數主要保障項目也不會產生任何自付費用。此外，保障範圍並不限於香港，您亦可在整個亞洲地區受到保障。

最全面癌症治療



訂明非手術癌症治療，如化療、放射性治療、標靶治療、免疫治療和荷爾蒙療法，均可獲全數賠償，以每年保障限額為限。您可安心接受治療，無需擔心醫療開支預算。

註：

- 在以下情況下，標準計劃的賠償限額將適用(上述自付費及終身保障限額仍適用)。
 - 亞洲以外的非急症治療產生的合資格費用及費用；
 - 在所選擇的病房類別以上的病房級別的住院(非自願病房升級除外)產生的合資格費用及費用；及/或
 - 在中國大陸境內產生而在三級甲等醫院以外的合資格費用及費用
- 精神科治療保障只限於香港。
- 「亞洲」指阿富汗、澳洲、孟加拉、不丹、汶萊、柬埔寨、中國大陸、香港、印度、印尼、日本、哈薩克、吉爾吉斯、老撾、澳門、馬來西亞、馬爾代夫、蒙古、緬甸、尼泊爾、紐西蘭、北韓、巴基斯坦、菲律賓、新加坡、南韓、斯里蘭卡、台灣、塔吉克、泰國、東帝汶、土庫曼、烏茲別克及越南。

保障表

除非另有列明，保障項目均須符合醫療所需和合理及慣常的原則。詳情請參閱保單條款或於本產品小冊子內的「重要資料」。

病房類別	普通病房 醫院內多於兩張病床的病房	半私家病房 醫院內設有共用浴室的單人或 雙人病房
保障項目 ^{1,2,3}	賠償限額 (港幣\$)	
(a) 病房及膳食	不設金額上限	
(b) 雜項開支 涵蓋住院期間或在接受任何日間手術當日，收取的雜項開支的合資格費用，包括醫療裝置、額外手術用具等		
(c) 主診醫生巡房費		
(d) 專科醫生費 ⁴		
(e) 深切治療		
(f) 外科醫生費 ⁵		
(g) 麻醉科醫生費		
(h) 手術室費		
(i) 訂明診斷成像檢測 ⁴ 涵蓋住院期間，或在為日症病人提供醫療服務的設備下，進行的電腦斷層掃描（“CT”掃描）、磁力共振掃描（“MRI”掃描）、正電子放射斷層掃描（“PET”掃描）、PET-CT組合及PET-MRI組合		
(j) 訂明非手術癌症治療 涵蓋住院期間，或在為日症病人提供醫療服務的設備下，進行的放射性治療、化療、標靶治療、免疫治療及荷爾蒙治療		
(k) 入院前或出院後 / 日間手術前後的門診護理 ⁴ · 住院 / 日間手術前門診或急症診症，包括但不限於診症、處方西藥或診斷檢測 · 出院 / 日間手術後跟進門診，包括但不限於診症、處方西藥、敷藥、物理治療、職業治療、言語治療或診斷檢測	不設金額上限 · 每次住院 / 日間手術前超過30日所進行的最多1次門診或急症診症； · 每次住院 / 日間手術前30日內所進行的所有門診或急症診症；及 · 每次住院 / 日間手術後所有跟進門診（出院或完成日間手術後90日內）	
(l) 精神科治療 涵蓋在專科醫生建議下，在香港境內住院接受精神科治療的合資格費用	不設金額上限	
(m) 門診腎透析	不設金額上限	
(n) 出院後家中看護	每日港幣\$800 每保單年度最多90日	每日港幣\$1,000 每保單年度最多90日
(o) 陪伴床位費	不設金額上限	
(p) 意外急症門診護理 涵蓋因受傷在醫院門診部接受急症治療的合資格費用	不設金額上限 (意外發生後24小時內)	

病房類別	普通病房 醫院內多於兩張病床的病房	半私家病房 醫院內設有共用浴室的單人或 雙人病房
(q) 意外急症牙齒治療 涵蓋受保人因其健康天生牙齒受傷，在合法註冊牙科診所或醫院接受必須的急症治療（包括診症、止血、脫牙、齒根管治療及X光），由註冊牙醫、註冊醫生或醫院為此所收取的費用	不設金額上限 (意外發生後2星期內)	
(r) 身體檢查 ⁶	無	若您每連續三年未曾索償，我們將送您一次免費身體檢查
其他保障	賠償限額 (港幣\$)	
(a) 第二索償現金津貼 ⁷	每日港幣\$800 每保單年度最多30日	

註：

- 同一項目的合資格費用不可獲上述表中多於一個保障項目的賠償。
- 保障項目(a) - (q)於上述的賠償限額只賠償於亞洲產生的合資格費用及費用。就亞洲以外的非急症治療索償作出的賠償金額應不多於標準計劃條款及保障所附的保障表內列明的賠償限額，並且若有任何餘下的自付費（如適用），應付賠償須再扣減餘下的自付費（如適用）。為免存疑，亞洲指阿富汗、澳洲、孟加拉、不丹、汶萊、柬埔寨、中國大陸、香港、印度、印尼、日本、哈薩克、吉爾吉斯、老撾、澳門、馬來西亞、馬爾代夫、蒙古、緬甸、尼泊爾、紐西蘭、北韓、巴基斯坦、菲律賓、新加坡、南韓、斯里蘭卡、台灣、塔吉克、泰國、東帝汶、土庫曼、烏茲別克及越南。就於中國大陸境內產生合資格費用及費用而言，保障項目(a) - (q)於上述的賠償限額只適用在三級甲等醫院（或在提供醫療服務前獲得本公司批准的其他醫院）提供的醫療服務。就中國大陸境內產生的其他合資格費用及費用作出的賠償金額應不多於標準計劃條款及保障所附的保障表內列明的賠償限額，並且若有任何餘下的自付費（如適用），應付賠償須再扣減餘下的自付費（如適用）。
- 若合資格費用及費用是來自住院，保障項目(a)至(l)、(n)及(o)於上述的賠償限額只賠償於所選擇的病房類別或以下病房級別提供的醫療服務。在較高的病房級別（以下圖表說明）住院的索償，只在醫院提供令我們滿意的證據證明病房升級並非自願（即[i]因隔離、[ii]在急症的情況下病房短缺或[iii]在不涉及保單持有人及/或受保人個人意願的其他原因，而需要病房升級）的情況下，才會根據上述的賠償限額賠償，否則賠償金額應不多於標準計劃條款及保障所附的保障表內列明的賠償限額，並且若有任何餘下的自付費（如適用），應付賠償須再扣減餘下的自付費（如適用）。

病房類別	實際住院病房級別	調整值
普通病房 (醫院內多於兩張病床的病房)	半私家病房、私家病房或任何私家病房以上級別包括總統套房、貴賓房或豪華房	賠償金額應不多於標準計劃條款及保障所附的保障表內列明的賠償限額。
半私家病房 (醫院內設有共用浴室的單人或 雙人病房)	私家病房或任何私家病房以上級別包括總統套房、貴賓房或豪華房	

- 本公司有權要求有關書面建議的證明，例如轉介信或由主診醫生或註冊醫生在索償申請表內提供的陳述。
- 本保障將按手術表所列相關手術的分類及該手術本身所屬分類作賠償。若需進行的醫療所需手術並無列於手術表內，本公司將根據性質為該手術分類。
- 只限於由信諾環球特定的醫療服務供應商。若您每連續三年未曾索償，我們將送您一張免費身體檢查券。
- 若受保人住院，在就該次住院投病房及膳食或深切治療可獲賠償的情況下，而醫院就其住宿及膳食或就接受深切治療服務所收取的合資格費用已獲得由並非本公司承保及簽發的其他保障全數或部分支付，本公司將就該次住院的每一日賠償本保障，並受保障表內適用的賠償限額及每年保障限額所規限。

參考例子

以下例子皆為假設性質，並僅用作舉例說明。

信諾自願醫保系列 - 靈活計劃 (附加保障) : Issac 的故事

保單持有人	Issac
年齡	30 (非吸煙人士)
背景	Issac在30歲結婚。對他來說，如此重要的人生階段必須有穩健可靠保障，以抵禦未來所面對的風險。他了解到信諾自願醫保系列的多種好處，並深信他和妻子應接受高於一般水平的醫療保障，令他們可以安心為生活努力，共建理想未來。
計劃選項	信諾自願醫保系列 - 靈活計劃 (附加保障)

30歲



Issac在30歲時結婚，並投保靈活計劃 (附加保障)。

31歲患上輕度心臟病



一年後，Issac意外患上輕度心臟病。主診醫生表示，他必須要進行心導管介入治療，而靈活計劃 (附加保障) 替Issac涵蓋了大部分住院、手術及術後護理帶來巨額的醫療支出。

康復後



Issac可以繼續安心為生活努力，與妻子計劃未來。

保障項目 (港幣\$)

病房及膳食 \$2,250	手術室費 \$8,750
入院前及出院後 / 日間手術前後的門診護理 \$1,500	
外科醫生費 \$35,000	超出項目賠償額的開支 \$70,000
雜項開支 \$14,000	超出項目賠償額的開支 \$50,000
附加醫療保障 (\$50,000 + \$70,000) x 90% \$108,000	

憑「信諾自願醫保系列 - 靈活計劃 (附加保障)」獲享淨利益為：
港幣\$147,768

Issac獲賠償總金額

Issac首年獲節省的稅款 (假設稅率為15%)

$\text{港幣 } \$169,500 + \text{港幣 } \$1,718 (\$1,450 \times 15\%) = \text{港幣 } \$171,218$

Issac只需支付

兩份保單的首年保費

Issac自行支付共同保險

$\text{港幣 } \$11,450^* (\$5,725 + \$5,725)$

$\text{港幣 } \$12,000 (\$50,000 + \$70,000) \times 10\%$

註：
*保費水平將可按醫療通脹而不時調整。

信諾自願醫保系列 - 靈活計劃 (優越) : Helena 的故事

保單持有人	Helena
年齡	40 (非吸煙人士)
背景	Helena 受僱於一個銀行集團，並受保於僱主提供的團體醫療保險。她認為團體保險已涵蓋個人的醫療保障所需，因而從未考慮參加其他個人醫保計劃。然而，她的一位同事在韓國旅途中突然病倒，但她只獲團體保險賠償她在首爾住院接受治療的一半醫療費用。有見及此，熱衷於亞洲旅行的 Helena 毫不猶豫地為自己和她 10 歲的兒子投保了靈活計劃 (優越)。
計劃選項	信諾自願醫保系列 - 靈活計劃 (優越)
病房類別	半私家病房
自付費	她本人的保單：港幣 \$25,000 她兒子的保單：港幣 \$0

40 歲



Helena 在 40 歲時為自己和 10 歲的兒子投保了靈活計劃 (優越)。

42 歲時外遊受傷



兩年後，當她和家人在日本沖繩自駕遊時，租車在礫石滑倒並墜落斜坡。Helena 嚴重受傷，需要在沖繩住院一週。

康復後



Helena 不用再擔心保障範圍，與家人繼續周遊列國。

總醫療開支 (港幣 \$)



在日本產生的住院費用
\$ 208,000



自付費 - 以團體計劃支付
\$ 25,000



由靈活計劃 (優越) 全數賠償 - 不設分項金額上限
\$ 183,000



憑「信諾自願醫保系列 - 靈活計劃 (優越)」獲享淨利益為：
港幣 \$138,207

Helena 獲賠償總金額



\$183,000

Helena 獲節省的稅款 (假設稅率為 15%)



\$7,026
\$46,840 x 15%



Helena 只需支付

為兩份保單已支付保費總額



\$51,819*

(\$7,310 + 7,599 + 7,931) + (\$9,698 + 9,654 + 9,627)

註：
*保費水平將可按醫療通脹而不時調整。

信諾自願醫保系列 - 靈活計劃 (優越) : Iris 的故事

保單持有人	Iris
年齡	50 (非吸煙人士)
背景	50歲的Iris人到中年，決定把握機遇跳出舒適區，與朋友合作，一圓自己的創業夢；但同時她亦擔心多年來一直享有的團體醫療保障將中斷。創業後她需要全力投入到自己的事業上，關注健康的她同時也不希望要為賠償上限和不保事項而擔憂，所以她需要一個提供全面醫療保障的計劃作為替代，以萬全之備應付人到中年的醫療需要。
計劃選項	信諾自願醫保系列 - 靈活計劃 (優越)
病房類別	半私家病房
自付費	港幣\$0

50歲



Iris在50歲時投保靈活計劃 (優越)

53歲時確診患有乳癌



53歲時，Iris確診患有乳癌。專業醫療人員為Iris及時進行治療，費用全數由保單保障額支付。當中包括診斷成像、之後一系列長期的癌症治療及乳房重建手術，及時而優質的治療令Iris康復進展理想。

康復後



經過治療，Iris的創業資金未受到很大的影響。配合適當的休息，Iris再次掌握她的事業，並朝著事業目標前進。

保障項目 (港幣\$)

入院前



入院前及出院後 / 日間手術前後的門診護理
\$580



訂明診斷成像檢測
\$27,000

第一次就接受乳房切除手術而入院



住院開支
\$150,000



訂明診斷成像檢測
\$43,000

第一次出院後



入院前及出院後 / 日間手術前後的門診護理
\$2,160

第二次就接受乳房重建手術而入院



住院開支
\$200,000

第二次出院後



入院前及出院後 / 日間手術前後的門診護理
\$1,740



總醫療開支
\$424,480



憑「信諾自願醫保系列 - 靈活計劃 (優越)」獲享淨利益為：
港幣\$305,650

Iris獲賠償總金額



\$424,480

Iris獲節省的稅款
(假設稅率為15%)



\$4,800
\$32,000x15%

Iris只需支付



為保單已支付的保費總額
\$123,630*
(\$28,583 + 30,089 + 31,668 + 33,290)

註：
*保費水平將可按醫療通脹而不時調整。

重要資料

此產品小冊子中載有的產品資料並不是保單的全部條款。有關完整的保單條款請參閱保單文件。

冷靜期權益及取消保單

您可於冷靜期內取消已購買的保單及取回已繳之保費金額及保費徵費（如適用）。冷靜期為緊接保單或冷靜期通知書交付予您或您的指定代表之日起計的30個曆日的期間（以較早者為準）。冷靜期通知書是由信諾環球保險有限公司在交付保單時致予您或您的指定代表的一份通知書，以就冷靜期一事通知您。如要行使權利取消保單，您必須簽署書面通知書，並在冷靜期內直接送達信諾環球保險有限公司以下地址：香港九龍觀塘觀塘道348號16樓。如有索償則不獲退回保費。

冷靜期過後，保單持有人可提前三十(30)日以書面通知本公司要求取消保單，但相關保單年度內必須並無根據保單作出賠償。

索償手續

請登入客戶服務平台或於www.mycigna.com.hk註冊或下載「MyCigna HK」手機應用程式。有關索償手續的詳情請登入公司網頁www.cigna.com.hk/zh-hant/customer-service/insurance-claim-procedure

合理及慣常

合理及慣常是指就醫療服務的收費而言，對情況類似的人士（例如同性別及相近年齡），就類似傷病提供類似治療、服務或物料時，不超過當地相關醫療服務供應者收取的一般收費範圍的水平。合理及慣常的收費水平由本公司合理及絕對真誠地決定，在任何情況下，此收費不得高於實際收費。

本公司必須參照以下資料（如適用）以釐定合理及慣常收費-

- (a) 由保險或醫學業界進行的治療或服務費用統計及調查；
- (b) 公司內部或業界的賠償統計；
- (c) 政府憲報；及 / 或
- (d) 提供治療、服務或物料當地的其他相關參考資料。

醫療所需

醫療所需是指按照一般公認的醫療標準，就診斷或治療相關傷病接受醫療服務的需要，而醫療服務必須符合下列條件-

- (a) 需要註冊醫生的專業知識或轉介；
- (b) 符合該傷病的診斷及治療所需；
- (c) 按良好而審慎的醫學標準及主診註冊醫生審慎的專業判斷提供，而非主要為對受保人、其家庭成員、照顧人員或主診註冊醫生帶來方便或舒適而提供；
- (d) 在環境最適當及符合一般公認的醫療標準的設備下，提供醫療服務；及
- (e) 按主診註冊醫生審慎的專業判斷，以最適當的水平向受保人安全及有效地提供。

投保前已有病症

投保前已有的病症是指於保單簽發日或保單生效日（以較早日期為準）前已存在的任何不適、疾病、受傷、生理、心理或醫療狀況或機能退化，包括先天性疾病。在以下情況，都被視為已察覺投保前已有病症-

- (a) 病症已被確診；或
- (b) 病症已出現清楚明顯的病徵或症狀；或
- (c) 已尋求、獲得或接受病症的醫療建議或治療。

若您要求在要求下未能於提交保險申請時向我們作出相關披露，包括所需資料的任何更新及變動，以表明受保人患有投保前已有病症，而保單持有人或受保人已知或提交申請時合理情況下應知悉該等病症，則本公司有權宣布相關保單無效、要求退還任何已付賠償及 / 或拒絕根據保單條款及保障提供承保。在此情況下，本公司應退還保費。

保費

1. 保費計算

您所選計劃相應的保費是根據受保人於保單生效日的年齡及吸煙習慣而計算。

2. 不支付保費

如您未能支付首期保費，保單將被視為自生效日起無效。除首期保費付款外，其後任何保費到期日後的一個月為寬限期，寬限期內保單仍然生效。倘若任何有關保費在寬限期後仍未全數繳付，保單會於有關的保費到期日時失效，而您將失去計劃保障。截至索償支付日或保單終止日時所有未繳付的保費須全數清繳，否則我們將不會支付任何索償款項或保單下應支付的其他款項。

3. 錯誤陳述年齡或吸煙習慣

如您或任何受保人誤報年齡或吸煙習慣，有關受保人仍有資格得到有關保單提供的保障，惟我們有權根據正確的資料調整保單之下應付的保費。

4. 保費調整

在每個保單周年日或續保，本公司保留調整保單的標準保費之權利。導致保費調整的因素可包括但不限於由此保險計劃引致及 / 或與此保險計劃相關之整體索償及開支等因素。

重複保單

受保人不可投保超過一份「信諾自願醫保系列」保單，包括「信諾自願醫保系列 - 標準計劃」、「信諾自願醫保系列 - 靈活計劃（附加保障）」、「信諾自願醫保系列 - 靈活計劃（優越）」及其他由本公司於「信諾自願醫保系列」下不時定義並發出的保單。已持有「信諾醫療保系列」保單的保單持有人應與本公司聯絡了解保單轉移安排。

轉換保單

若您本身已有醫療保單，並有意將現有保單轉換至新保險計劃，請注意有關轉換保單安排可能對受保資格、索償資格及保單價值造成影響。

由於保單特點、年齡、健康狀況、職業、生活方式、習慣或參與的康樂活動的轉變，現有保單的部份保障在新保單的受保範圍可能會作出相應調整或不被承保。此外，新保單可能未必提供您現有保單的附加保障利益。

若您就現有保單作出退保或允許其失效，則現有保單將不再為您提供保障並作出賠償。此外，視乎新保單的條款及細則，某些保障的等候期或需重新計算（如有）。

續保

保單的首次有效期限為12個月，其後您只須每次續保時繳付保費，則保單將會每12個月自動及保證續保，直至受保人一百(100)歲為止。本公司保留在每一次續期時修訂保單條款及保障及 / 或保費之權利。

終止

1. 保單將於任何下列事件發生時自動終止：
 - 受保人身故；或
 - 任何應付保費於寬限期屆滿時尚未繳付；
 - 保單持有人決定取消保單或不續保；或
 - 本公司不再獲《保險業條例》授權承保或繼續承保本保單。
2. 倘若在申請書或聲明中有任何的詐騙、虛報或隱瞞，或如您或您的受益人提出欺詐的索償，則我們有權立即取消該保單。屆時，所有已繳保費將不獲退回，而您須立即退回我們於該保單下所有已付款項，包括索償金額。

通脹風險

您現時的保單保障未必足以應付將來的需求，通脹可能使將來的生活成本高於今天。如果實際通脹率高於預期，即使我們履行所有合約責任，您實際收到的賠償亦可能相對減少。



主要不保事項

下列事項僅供參考之用，且並未列出所有不保事項。如欲查看不保事項全文及詳情，請參閱條款及細則。

本公司不會賠償與下列項目相關或由其引致的費用：

1. 非醫療所需的醫療服務。
2. 純粹為接受診斷程序或專職醫療服務（包括但不限於物理治療、職業治療及言語治療）而住院。
3. 人體免疫力缺乏病毒（「HIV」）及其相關的傷病。
4. 因倚賴或過量服用藥物、酒精、毒品或類似物質（或受其影響）、故意自殘身體或企圖自殺、參與非法活動、或性病及經由性接觸傳染的疾病或其後遺症。
5. 以美容或整容為目的；矯正視力或屈光不正的服務，而該等視力問題可透過驗配眼鏡或隱形眼鏡矯正。
6. 預防性治療及預防性護理的費用，包括但不限於並無症狀下的一般身體檢查、定期檢測或篩查程序、接種疫苗或健康補充品。
7. 牙科醫生進行的牙科治療及口腔頷面手術，惟因意外引致在住院期間接受的急症治療及手術，或意外急症牙齒治療則不屬此項。出院後的跟進牙科治療及口腔手術則不會獲得賠償。
8. 產科狀況及其併發症。
9. 購買屬耐用品的醫療設備或儀器。
10. 傳統中醫治療。
11. 按接受治療、治療程序、檢測或服務所在地的普遍標準（或尚未經當地認可機構批准）界定為實驗性或未經證實醫療成效的醫療技術或治療程序。
12. 受保人年屆八(8)歲前發病或確診的先天性疾病。
13. 已獲任何法律、其他醫療或保險計劃賠償的合資格費用。
14. 因戰爭、內戰、侵略、外敵行動、敵對行動、叛亂、革命、起義、或軍事政變或奪權事故。

註：
本文中「信諾環球」、「本公司」及「我們」指信諾環球保險有限公司。

此產品小冊子同時備有英文版本，閣下可向本公司索取英文版本。
This product brochure is also available in English. You may request for the English version from us.



信諾環球

信諾環球保險有限公司

電話：(852) 2560 1990

www.cigna.com.hk

以上保險計劃由信諾環球保險有限公司承保。信諾環球保險有限公司乃在香港或從香港經營一般保險業務的獲授權保險人。此產品小冊子只供於香港境內派發，並不可在香港以外的地方理解為提供、出售或游說購買任何信諾環球產品的工具。此小冊子只提供保險計劃、條款及不保事項之簡介，並不是保單合約。有關條款、細則及不保事項詳情，請參閱保單條款。如本小冊子的內容與保單條款有異，皆以保單條款為準。

《合約（第三者權利）條例》（下稱「《條例》」）不適用於「本保單」。除「本公司」及「保單持有人」外，任何非「本保單」一方之人士（包括但不限於「受保人」或受益人）無權於《條例》下執行「本保單」內的任何條款。

信諾環球保留修改本小冊子的細則之權利。如對本小冊子的內容有任何爭議，信諾環球保留最終決定權。

保費表
Premium Table



Cigna VHIS Series 信諾自願醫保系列

Premium Table 保費表

Effective from 1 July 2025 | 2025年7月1日起生效


信諾環球

Directory 目錄

Plan Type 計劃選項	Smoking Habit 吸煙習慣	Page 頁
Standard Plan 標準計劃	Non Smoker 非吸煙人士	P. 2
Flexi Plan (SMM) 靈活計劃 (附加保障)		P.3
Flexi Plan (Superior) Standard Ward 靈活計劃 (優越) 普通病房		P. 4
Flexi Plan (Superior) Semi-Private Room 靈活計劃 (優越) 半私家病房		P.5 - 6
Standard Plan 標準計劃	Smoker 吸煙人士	P. 7
Flexi Plan (SMM) 靈活計劃 (附加保障)		P. 8
Flexi Plan (Superior) Standard Ward 靈活計劃 (優越) 普通病房		P. 9
Flexi Plan (Superior) Semi-Private Room 靈活計劃 (優越) 半私家病房		P. 10 - 11

Cigna VHIS Series - Standard Plan - Standard Premium schedule (Effective from 1 July 2025)

信諾自願醫保系列 – 標準計劃 – 標準保費表 (2025年7月1日生效)

Premium for Non Smoker 非吸煙人士保費

Cigna VHIS Series - Standard Plan 信諾自願醫保系列 – 標準計劃					
Age 年齡	Annual 年繳	Monthly 月繳	Age 年齡	Annual 年繳	Monthly 月繳
0	3,373	293	50	5,502	479
1	3,373	293	51	5,744	500
2	3,373	293	52	5,995	522
3	3,373	293	53	6,260	545
4	3,373	293	54	6,536	569
5	2,249	196	55	6,950	605
6	2,249	196	56	7,271	633
7	2,249	196	57	7,603	661
8	2,249	196	58	7,953	692
9	2,249	196	59	8,319	724
10	2,249	196	60	8,780	764
11	2,249	196	61	9,202	801
12	2,249	196	62	9,644	839
13	2,249	196	63	10,106	879
14	2,249	196	64	10,592	922
15	2,249	196	65	11,100	966
16	2,249	196	66	11,656	1,014
17	2,249	196	67	12,238	1,065
18	2,385	207	68	12,850	1,118
19	2,385	207	69	13,493	1,174
20	2,389	208	70	14,166	1,232
21	2,416	210	71	14,903	1,297
22	2,442	212	72	15,677	1,364
23	2,509	218	73	16,493	1,435
24	2,571	224	74	17,350	1,509
25	2,633	229	75	18,253	1,588
26	2,697	235	76	19,239	1,674
27	2,764	240	77	20,278	1,764
28	2,831	246	78	21,372	1,859
29	2,900	252	79	22,527	1,960
30	2,970	258	80	23,743	2,066
31	3,042	265	81*	23,981	2,086
32	3,117	271	82*	24,221	2,107
33	3,192	278	83*	24,462	2,128
34	3,271	285	84*	24,706	2,149
35	3,311	288	85*	24,953	2,171
36	3,323	289	86*	25,204	2,193
37	3,363	293	87*	25,455	2,215
38	3,444	300	88*	25,711	2,237
39	3,511	305	89*	25,968	2,259
40	3,698	322	90*	26,227	2,282
41	3,833	333	91*	26,489	2,305
42	3,973	346	92*	26,753	2,328
43	4,117	358	93*	27,021	2,351
44	4,268	371	94*	27,289	2,374
45	4,509	392	95*	27,563	2,398
46	4,675	407	96*	27,838	2,422
47	4,847	422	97*	28,116	2,446
48	5,024	437	98*	28,398	2,471
49	5,208	453	99*	28,682	2,495

* These rates apply only to Policy Renewal. 此保費只供續保之用。

1. All the currencies in this table are in Hong Kong dollars. 本保費表內之所有貨幣均以港元計算。

2. The initial premium is determined by the age and smoking habit of the Insured Person at the Policy Effective Date. 初始保費是根據受保人於保單生效日的年齡及吸煙習慣而計算。

3. The premium is adjusted at each Renewal based on the age of the Insured Person, according to the prevailing Standard Premium schedule. 保費會於每次續保時根據受保人的年齡按當時生效的標準保費表調整。

4. This Standard Premium schedule is subject to update from time to time at Cigna Healthcare's sole discretion. 信諾環球保留權利以不時更新此標準保費表。

5. This Standard Premium schedule does not include levy which is collected by the Insurance Authority. 此標準保費表並未包括由保險業監管局徵收的保費徵費。

Cigna VHIS Series - Flexi Plan (SMM) - Standard Premium schedule (Effective from 1 July 2025)

信諾自願醫保系列 – 靈活計劃 (附加保障) – 標準保費表 (2025年7月1日生效)

Premium for Non Smoker 非吸煙人士保費

Cigna VHIS Series - Flexi Plan (SMM) 信諾自願醫保系列 – 靈活計劃 (附加保障)					
Age 年齡	Annual 年繳	Monthly 月繳	Age 年齡	Annual 年繳	Monthly 月繳
0	6,281	546	50	10,559	919
1	6,281	546	51	11,024	959
2	6,281	546	52	11,508	1,001
3	6,281	546	53	12,015	1,045
4	6,281	546	54	12,544	1,091
5	4,187	364	55	13,397	1,166
6	4,187	364	56	14,015	1,219
7	4,187	364	57	14,659	1,275
8	4,187	364	58	15,333	1,334
9	4,187	364	59	16,037	1,395
10	4,187	364	60	17,003	1,479
11	4,187	364	61	17,818	1,550
12	4,187	364	62	18,674	1,625
13	4,187	364	63	19,570	1,703
14	4,187	364	64	20,509	1,784
15	4,187	364	65	21,494	1,870
16	4,187	364	66	22,568	1,963
17	4,187	364	67	23,698	2,062
18	4,449	387	68	24,882	2,165
19	4,449	387	69	26,125	2,273
20	4,530	394	70	27,431	2,386
21	4,588	399	71	28,858	2,511
22	4,650	405	72	30,358	2,641
23	4,771	415	73	31,936	2,778
24	4,888	425	74	33,597	2,923
25	5,008	436	75	35,344	3,075
26	5,129	446	76	37,252	3,241
27	5,255	457	77	39,265	3,416
28	5,382	468	78	41,385	3,600
29	5,513	480	79	43,619	3,795
30	5,725	498	80	45,974	4,000
31	5,865	510	81*	46,432	4,040
32	6,009	523	82*	46,899	4,080
33	6,155	535	83*	47,367	4,121
34	6,305	549	84*	47,839	4,162
35	6,423	559	85*	48,319	4,204
36	6,442	560	86*	48,802	4,246
37	6,521	567	87*	49,289	4,288
38	6,686	582	88*	49,782	4,331
39	6,830	594	89*	50,280	4,374
40	7,169	624	90*	50,782	4,418
41	7,430	646	91*	51,291	4,462
42	7,702	670	92*	51,804	4,507
43	7,984	695	93*	52,323	4,552
44	8,275	720	94*	52,846	4,598
45	8,661	754	95*	53,375	4,644
46	8,977	781	96*	53,910	4,690
47	9,305	810	97*	54,448	4,737
48	9,645	839	98*	54,991	4,784
49	9,998	870	99*	55,541	4,832

* These rates apply only to Policy Renewal. 此保費只供續保之用。

1. All the currencies in this table are in Hong Kong dollars. 本保費表內之所有貨幣均以港元計算。

2. The initial premium is determined by the age and smoking habit of the Insured Person at the Policy Effective Date. 初始保費是根據受保人於保單生效日的年齡及吸煙習慣而計算。

3. The premium is adjusted at each Renewal based on the age of the Insured Person, according to the prevailing Standard Premium schedule. 保費會於每次續保時根據受保人的年齡按當時生效的標準保費表調整。

4. This Standard Premium schedule is subject to update from time to time at Cigna Healthcare's sole discretion. 信諾環球保留權利以不時更新此標準保費表。

5. This Standard Premium schedule does not include levy which is collected by the Insurance Authority. 此標準保費表並未包括由保險業監管局徵收的保費徵費。

Cigna VHIS Series - Flexi Plan (Superior) - Standard Premium schedule (Effective from 1 July 2025)

信諾自願醫保系列 – 靈活計劃 (優越) – 標準保費表 (2025年7月1日生效)

Premium for Non Smoker 非吸煙人士保費

Cigna VHIS Series – Flexi Plan (Superior) 信諾自願醫保系列 – 靈活計劃 (優越)													
Accommodation Room Type: Standard Ward 病房類別: 普通病房													
Age 年齡	Deductible Option 自付費選項												
	HK\$0		HK\$15,000		HK\$25,000		Age 年齡	HK\$0		HK\$15,000		HK\$25,000	
	Annual 年繳	Monthly 月繳	Annual 年繳	Monthly 月繳	Annual 年繳	Monthly 月繳		Annual 年繳	Monthly 月繳	Annual 年繳	Monthly 月繳	Annual 年繳	Monthly 月繳
0	11,408	992	6,094	530	5,368	467	50	19,597	1,705	9,836	856	8,854	770
1	10,279	894	5,486	477	4,832	420	51	20,388	1,774	11,231	977	9,519	828
2	9,150	796	4,880	425	4,296	374	52	21,229	1,847	11,656	1,014	9,879	859
3	9,107	792	4,857	423	4,278	372	53	22,236	1,935	12,096	1,052	10,252	892
4	9,066	789	4,833	420	4,260	371	54	23,312	2,028	12,565	1,093	10,651	927
5	8,849	770	4,699	409	4,145	361	55	24,438	2,126	13,191	1,148	11,183	973
6	8,634	751	4,564	397	4,028	350	56	25,889	2,252	13,990	1,217	11,863	1,032
7	8,417	732	4,430	385	3,912	340	57	27,533	2,395	14,818	1,289	12,567	1,093
8	8,201	713	4,308	375	3,806	331	58	29,447	2,562	15,765	1,372	13,372	1,163
9	7,986	695	4,188	364	3,699	322	59	31,529	2,743	16,929	1,473	14,361	1,249
10	7,769	676	4,068	354	3,594	313	60	33,652	2,928	18,136	1,578	15,387	1,339
11	7,654	666	3,948	343	3,495	304	61	35,957	3,128	19,420	1,690	17,121	1,490
12	7,654	666	3,828	333	3,395	295	62	38,319	3,334	20,733	1,804	18,282	1,591
13	7,654	666	3,721	324	3,295	287	63	40,827	3,552	22,348	1,944	19,707	1,715
14	7,557	657	3,615	315	3,195	278	64	43,457	3,781	23,880	2,078	21,056	1,832
15	7,455	649	3,508	305	3,097	269	65	46,188	4,018	25,426	2,212	22,422	1,951
16	7,351	640	3,552	309	3,135	273	66	48,989	4,262	27,009	2,350	23,819	2,072
17	7,288	634	3,585	312	3,164	275	67	51,795	4,506	28,593	2,488	25,217	2,194
18	7,290	634	3,613	314	3,187	277	68	54,583	4,749	29,994	2,609	26,453	2,301
19	7,335	638	3,763	327	3,320	289	69	57,110	4,969	31,459	2,737	27,748	2,414
20	7,438	647	3,796	330	3,348	291	70	59,598	5,185	32,859	2,859	28,986	2,522
21	7,599	661	3,831	333	3,377	294	71	62,051	5,398	34,352	2,989	30,303	2,636
22	7,791	678	3,936	342	3,470	302	72	64,505	5,612	35,923	3,125	31,690	2,757
23	7,989	695	4,053	353	3,573	311	73	67,194	5,846	37,723	3,282	33,271	2,895
24	8,215	715	4,172	363	3,674	320	74	70,235	6,110	39,825	3,465	35,120	3,055
25	8,506	740	4,294	374	3,785	329	75	73,355	6,382	42,086	3,661	37,109	3,228
26	8,828	768	4,419	384	3,915	341	76	76,569	6,662	44,312	3,855	39,069	3,399
27	9,171	798	4,546	396	4,023	350	77	79,902	6,951	46,547	4,050	41,036	3,570
28	9,493	826	4,670	406	4,172	363	78	83,161	7,235	48,794	4,245	43,020	3,743
29	9,813	854	4,799	418	4,267	371	79	86,509	7,526	51,146	4,450	45,101	3,924
30	10,135	882	4,928	429	4,335	377	80	89,972	7,828	53,611	4,664	47,278	4,113
31	10,462	910	5,063	440	4,474	389	81*	93,559	8,140	55,725	4,848	49,145	4,276
32	10,723	933	5,199	452	4,675	407	82*	97,217	8,458	57,156	4,973	50,405	4,385
33	11,015	958	5,336	464	4,876	424	83*	100,984	8,786	58,290	5,071	51,403	4,472
34	11,340	987	5,477	476	4,998	435	84*	104,782	9,116	59,241	5,154	52,237	4,545
35	11,593	1,009	5,620	489	5,068	441	85*	107,897	9,387	60,194	5,237	53,074	4,617
36	11,859	1,032	5,767	502	5,256	457	86*	110,867	9,645	61,205	5,325	53,970	4,695
37	12,234	1,064	5,917	515	5,446	474	87*	113,965	9,915	62,196	5,411	54,851	4,772
38	12,625	1,098	6,071	528	5,631	490	88*	117,195	10,196	63,233	5,501	55,768	4,852
39	13,023	1,133	6,228	542	5,809	505	89*	120,653	10,497	64,299	5,594	56,715	4,934
40	13,534	1,177	6,413	558	5,952	518	90*	125,038	10,878	66,406	5,777	58,583	5,097
41	13,969	1,215	6,666	580	6,181	538	91*	129,053	11,228	69,177	6,018	61,041	5,311
42	14,427	1,255	6,951	605	6,397	557	92*	134,312	11,685	72,070	6,270	63,607	5,534
43	14,919	1,298	7,258	631	6,646	578	93*	139,937	12,175	75,090	6,533	66,286	5,767
44	15,430	1,342	7,577	659	6,892	600	94*	145,810	12,685	78,242	6,807	69,082	6,010
45	15,955	1,388	7,909	688	7,116	619	95*	151,940	13,219	81,533	7,093	72,000	6,264
46	16,619	1,446	8,256	718	7,601	661	96*	158,338	13,775	84,969	7,392	75,048	6,529
47	17,221	1,498	8,615	750	7,967	693	97*	165,019	14,357	88,555	7,704	78,229	6,806
48	18,052	1,571	9,007	784	8,362	727	98*	172,043	14,968	92,299	8,030	81,550	7,095
49	18,851	1,640	9,413	819	8,693	756	99*	179,612	15,626	96,208	8,370	85,017	7,396

* These rates apply only to Policy Renewal. 此保費只供續保之用。

1. All the currencies in this table are in Hong Kong dollars. 本保費表內之所有貨幣均以港元計算。

2. The initial premium is determined by the age and smoking habit of the Insured Person at the Policy Effective Date. 初始保費是根據受保人於保單生效日的年齡及吸煙習慣而計算。

3. The premium is adjusted at each Renewal based on the age of the Insured Person, according to the prevailing Standard Premium schedule. 保費會於每次續保時根據受保人的年齡按當時生效的標準保費表調整。

4. This Standard Premium schedule is subject to update from time to time at Cigna Healthcare's sole discretion. 信諾環球保留權利以不時更新此標準保費表。

5. This Standard Premium schedule does not include levy which is collected by the Insurance Authority. 此標準保費表並未包括由保險業監管局徵收的保費徵費。

Cigna VHIS Series - Flexi Plan (Superior) - Standard Premium schedule (Effective from 1 July 2025)

信諾自願醫保系列 – 靈活計劃 (優越) – 標準保費表 (2025年7月1日生效)

Premium for Non Smoker 非吸煙人士保費

Cigna VHIS Series - Flexi Plan (Superior) 信諾自願醫保系列 – 靈活計劃 (優越)										
Accommodation Room Type: Semi-Private Room 病房類別：半私家病房										
Age 年齡	Deductible Option 自付費選項									
	HK\$0		HK\$15,000		HK\$25,000		HK\$50,000		HK\$75,000	
	Annual 年繳	Monthly 月繳	Annual 年繳	Monthly 月繳	Annual 年繳	Monthly 月繳	Annual 年繳	Monthly 月繳	Annual 年繳	Monthly 月繳
0	14,486	1,260	7,915	689	6,869	598	5,679	494	4,761	414
1	13,060	1,136	7,129	620	6,184	538	5,112	445	4,533	394
2	11,634	1,012	6,343	552	5,500	479	4,540	395	4,076	355
3	11,547	1,005	6,301	548	5,468	476	4,518	393	4,061	353
4	11,460	997	6,259	545	5,436	473	4,496	391	4,046	352
5	11,118	967	6,075	529	5,280	459	4,371	380	3,937	343
6	10,776	938	5,891	513	5,123	446	4,245	369	3,568	310
7	10,434	908	5,724	498	4,968	432	4,119	358	3,469	302
8	10,141	882	5,577	485	4,831	420	4,005	348	3,380	294
9	9,850	857	5,430	472	4,693	408	3,893	339	3,293	286
10	9,698	844	5,284	460	4,557	396	3,876	337	3,203	279
11	9,654	840	5,136	447	4,420	385	3,872	337	3,114	271
12	9,627	838	4,992	434	4,284	373	3,827	333	3,026	263
13	9,351	814	4,844	421	4,165	362	3,716	323	2,938	256
14	9,093	791	4,698	409	4,047	352	3,602	313	2,848	248
15	9,244	804	4,609	401	3,930	342	3,494	304	2,962	258
16	9,492	826	4,609	401	3,979	346	3,541	308	2,995	261
17	9,739	847	4,640	404	4,018	350	3,573	311	3,020	263
18	10,038	873	4,665	406	4,050	352	3,601	313	3,037	264
19	10,306	897	4,855	422	4,220	367	3,749	326	3,157	275
20	10,579	920	4,915	428	4,270	371	3,916	341	3,294	287
21	10,859	945	4,974	433	4,321	376	4,024	350	3,377	294
22	11,254	979	5,191	452	4,434	386	4,132	359	3,468	302
23	11,699	1,018	5,329	464	4,570	398	4,253	370	3,565	310
24	12,157	1,058	5,884	512	4,900	426	4,378	381	3,625	315
25	12,511	1,088	6,125	533	5,011	436	4,527	394	3,677	320
26	13,100	1,140	6,310	549	5,257	457	4,658	405	3,720	324
27	13,862	1,206	6,497	565	5,394	469	4,792	417	3,761	327
28	14,271	1,242	6,676	581	5,538	482	4,923	428	3,804	331
29	14,454	1,257	6,864	597	5,739	499	5,059	440	3,844	334
30	14,640	1,274	7,146	622	5,837	508	5,269	458	3,904	340
31	15,012	1,306	7,257	631	5,936	516	5,413	471	4,138	360
32	15,391	1,339	7,390	643	6,075	529	5,559	484	4,404	383
33	15,768	1,372	7,520	654	6,280	546	5,705	496	4,686	408
34	16,154	1,405	7,721	672	6,382	555	5,854	509	4,872	424
35	16,546	1,440	7,852	683	6,568	571	6,007	523	4,999	435
36	17,194	1,496	8,059	701	6,789	591	6,163	536	5,128	446
37	17,696	1,540	8,270	719	6,796	591	6,326	550	5,262	458
38	18,131	1,577	8,486	738	6,967	606	6,492	565	5,400	470
39	18,267	1,589	8,773	763	7,148	622	6,663	580	5,543	482
40	18,495	1,609	9,048	787	7,310	636	6,912	601	5,673	494
41	19,052	1,658	9,579	833	7,599	661	7,184	625	5,900	513
42	19,793	1,722	9,806	853	7,931	690	7,449	648	6,155	535
43	20,605	1,793	10,258	892	8,278	720	7,731	673	6,429	559
44	21,444	1,866	10,606	923	8,641	752	8,049	700	6,714	584
45	22,359	1,945	11,137	969	9,080	790	8,407	731	7,055	614
46	23,620	2,055	11,711	1,019	9,475	824	8,822	768	7,369	641
47	24,582	2,139	12,372	1,076	9,889	860	9,189	799	7,691	669
48	25,857	2,250	12,948	1,126	10,320	898	9,572	833	8,041	700
49	27,190	2,366	13,515	1,176	10,773	937	9,956	866	8,400	731

1. All the currencies in this table are in Hong Kong dollars. 本保費表內之所有貨幣均以港元計算。

2. The initial premium is determined by the age and smoking habit of the Insured Person at the Policy Effective Date. 初始保費是根據受保人於保單生效日的年齡及吸煙習慣而計算。

3. The premium is adjusted at each Renewal based on the age of the Insured Person, according to the prevailing Standard Premium schedule. 保費會於每次續保時根據受保人的年齡按當時生效的標準保費表調整。

4. This Standard Premium schedule is subject to update from time to time at Cigna Healthcare's sole discretion. 信諾環球保留權利以不時更新此標準保費表。

5. This Standard Premium schedule does not include levy which is collected by the Insurance Authority. 此標準保費表並未包括由保險業監管局徵收的保費徵費。

Cigna VHIS Series - Flexi Plan (Superior) - Standard Premium schedule (Effective from 1 July 2025)

信諾自願醫保系列 – 靈活計劃 (優越) – 標準保費表 (2025年7月1日生效)

Premium for Non Smoker 非吸煙人士保費

Cigna VHIS Series – Flexi Plan (Superior) 信諾自願醫保系列 – 靈活計劃 (優越)										
Accommodation Room Type: Semi-Private Room 病房類別：半私家病房										
Age 年齡	Deductible Option 自付費選項									
	HK\$0		HK\$15,000		HK\$25,000		HK\$50,000		HK\$75,000	
	Annual 年繳	Monthly 月繳	Annual 年繳	Monthly 月繳	Annual 年繳	Monthly 月繳	Annual 年繳	Monthly 月繳	Annual 年繳	Monthly 月繳
50	28,583	2,487	13,910	1,210	11,460	997	10,348	900	8,859	771
51	30,089	2,618	15,023	1,307	12,031	1,047	11,230	977	9,302	809
52	31,668	2,755	15,405	1,340	12,630	1,099	11,689	1,017	9,763	849
53	33,290	2,896	16,219	1,411	13,242	1,152	12,283	1,069	10,242	891
54	34,817	3,029	16,915	1,472	13,884	1,208	12,991	1,130	10,744	935
55	36,225	3,152	17,968	1,563	14,856	1,292	13,737	1,195	11,510	1,001
56	38,290	3,331	18,833	1,638	15,574	1,355	14,536	1,265	12,073	1,050
57	40,560	3,529	19,784	1,721	16,323	1,420	15,381	1,338	12,662	1,102
58	42,600	3,706	20,953	1,823	17,137	1,491	16,300	1,418	13,543	1,178
59	44,880	3,905	22,450	1,953	17,986	1,565	17,249	1,501	14,493	1,261
60	47,191	4,106	23,729	2,064	19,455	1,693	18,477	1,607	15,444	1,344
61	49,513	4,308	25,554	2,223	23,166	2,015	20,023	1,742	16,394	1,426
62	51,938	4,519	27,817	2,420	25,008	2,176	21,446	1,866	17,344	1,509
63	57,095	4,967	30,791	2,679	26,779	2,330	23,108	2,010	18,693	1,626
64	62,674	5,453	33,620	2,925	28,134	2,448	24,274	2,112	20,043	1,744
65	65,843	5,728	36,415	3,168	30,485	2,652	26,310	2,289	21,392	1,861
66	69,150	6,016	38,237	3,327	32,011	2,785	27,623	2,403	22,741	1,978
67	72,601	6,316	40,141	3,492	33,603	2,923	29,001	2,523	24,091	2,096
68	76,155	6,625	42,106	3,663	35,251	3,067	30,425	2,647	25,421	2,212
69	79,874	6,949	44,143	3,840	36,975	3,217	31,916	2,777	26,669	2,320
70	83,759	7,287	45,573	3,965	38,778	3,374	33,477	2,912	27,977	2,434
71	86,629	7,537	48,564	4,225	40,665	3,538	35,108	3,054	29,347	2,553
72	89,590	7,794	50,920	4,430	42,640	3,710	36,818	3,203	30,781	2,678
73	93,090	8,099	53,593	4,663	44,867	3,903	38,735	3,370	32,361	2,815
74	96,681	8,411	56,381	4,905	47,068	4,095	40,734	3,544	34,015	2,959
75	100,370	8,732	59,290	5,158	49,488	4,305	42,821	3,725	35,744	3,110
76	102,762	8,940	62,323	5,422	52,012	4,525	45,003	3,915	37,551	3,267
77	105,186	9,151	65,490	5,698	54,646	4,754	47,279	4,113	39,438	3,431
78	107,305	9,336	68,639	5,972	57,282	4,984	49,563	4,312	41,354	3,598
79	109,458	9,523	70,886	6,167	60,038	5,223	51,955	4,520	43,358	3,772
80	111,641	9,713	72,269	6,287	62,570	5,444	54,149	4,711	44,937	3,910
81*	114,549	9,966	74,137	6,450	64,915	5,648	56,182	4,888	46,091	4,010
82*	118,069	10,272	76,415	6,648	67,340	5,859	58,285	5,071	47,508	4,133
83*	121,456	10,567	77,668	6,757	69,543	6,050	59,804	5,203	48,267	4,199
84*	125,859	10,950	79,332	6,902	71,035	6,180	61,093	5,315	49,290	4,288
85*	130,405	11,345	80,443	6,999	72,216	6,283	62,269	5,417	49,956	4,346
86*	134,741	11,722	81,673	7,106	73,400	6,386	63,352	5,512	50,743	4,415
87*	139,229	12,113	82,893	7,212	74,586	6,489	64,447	5,607	51,525	4,483
88*	143,876	12,517	84,887	7,385	76,115	6,622	65,547	5,703	52,392	4,558
89*	148,687	12,936	87,844	7,642	78,095	6,794	66,656	5,799	53,343	4,641
90*	153,668	13,369	90,906	7,909	80,222	6,979	67,772	5,896	54,852	4,772
91*	158,823	13,818	94,080	8,185	82,349	7,164	68,894	5,994	56,819	4,943
92*	164,157	14,282	97,369	8,471	84,684	7,368	70,393	6,124	58,857	5,121
93*	169,679	14,762	100,776	8,768	87,663	7,627	72,883	6,341	60,968	5,304
94*	175,395	15,259	104,306	9,075	90,751	7,895	75,462	6,565	63,156	5,495
95*	181,308	15,774	107,963	9,393	93,947	8,173	78,135	6,798	65,421	5,692
96*	187,427	16,306	111,752	9,722	97,259	8,462	80,903	7,039	67,769	5,896
97*	193,758	16,857	115,675	10,064	100,690	8,760	83,769	7,288	70,199	6,107
98*	200,306	17,427	119,740	10,417	104,242	9,069	86,738	7,546	72,718	6,326
99*	207,082	18,016	123,951	10,784	107,922	9,389	89,812	7,814	75,325	6,553

* These rates apply only to Policy Renewal. 此保費只供續保之用。

1. All the currencies in this table are in Hong Kong dollars. 本保費表內之所有貨幣均以港元計算。

2. The initial premium is determined by the age and smoking habit of the Insured Person at the Policy Effective Date. 初始保費是根據受保人於保單生效日的年齡及吸煙習慣而計算。

3. The premium is adjusted at each Renewal based on the age of the Insured Person, according to the prevailing Standard Premium schedule. 保費會於每次續保時根據受保人的年齡按當時生效的標準保費表調整。

4. This Standard Premium schedule is subject to update from time to time at Cigna Healthcare's sole discretion. 信諾環球保留權利以不時更新此標準保費表。

5. This Standard Premium schedule does not include levy which is collected by the Insurance Authority. 此標準保費表並未包括由保險業監管局徵收的保費徵費。

Cigna VHIS Series - Standard Plan - Standard Premium schedule (Effective from 1 July 2025)

信諾自願醫保系列 – 標準計劃 – 標準保費表 (2025年7月1日生效)

Premium for Smoker 吸煙人士保費

Cigna VHIS Series - Standard Plan 信諾自願醫保系列 – 標準計劃					
Age 年齡	Annual 年繳	Monthly 月繳	Age 年齡	Annual 年繳	Monthly 月繳
0	-	-	50	6,401	557
1	-	-	51	6,682	581
2	-	-	52	6,976	607
3	-	-	53	7,283	634
4	-	-	54	7,604	662
5	-	-	55	8,084	703
6	-	-	56	8,455	736
7	-	-	57	8,844	769
8	-	-	58	9,250	805
9	-	-	59	9,675	842
10	-	-	60	10,209	888
11	-	-	61	10,700	931
12	-	-	62	11,214	976
13	-	-	63	11,752	1,022
14	-	-	64	12,315	1,071
15	-	-	65	12,906	1,123
16	-	-	66	13,553	1,179
17	-	-	67	14,230	1,238
18	2,780	242	68	14,940	1,300
19	2,780	242	69	15,687	1,365
20	2,786	242	70	16,473	1,433
21	2,816	245	71	17,328	1,508
22	2,847	248	72	18,229	1,586
23	2,926	255	73	19,178	1,668
24	2,998	261	74	20,175	1,755
25	3,071	267	75	21,225	1,847
26	3,144	274	76	22,369	1,946
27	3,223	280	77	23,577	2,051
28	3,301	287	78	24,851	2,162
29	3,380	294	79	26,195	2,279
30	3,463	301	80	27,606	2,402
31	3,546	309	81*	27,883	2,426
32	3,633	316	82*	28,161	2,450
33	3,723	324	83*	28,443	2,475
34	3,812	332	84*	28,726	2,499
35	3,858	336	85*	29,015	2,524
36	3,874	337	86*	29,304	2,549
37	3,922	341	87*	29,598	2,575
38	4,015	349	88*	29,895	2,601
39	4,093	356	89*	30,195	2,627
40	4,308	375	90*	30,497	2,653
41	4,464	388	91*	30,800	2,680
42	4,628	403	92*	31,107	2,706
43	4,797	417	93*	31,418	2,733
44	4,972	433	94*	31,731	2,761
45	5,249	457	95*	32,047	2,788
46	5,444	474	96*	32,368	2,816
47	5,642	491	97*	32,695	2,844
48	5,848	509	98*	33,021	2,873
49	6,064	528	99*	33,350	2,901

* These rates apply only to Policy Renewal. 此保費只供續保之用。

1. All the currencies in this table are in Hong Kong dollars. 本保費表內之所有貨幣均以港元計算。

2. The initial premium is determined by the age and smoking habit of the Insured Person at the Policy Effective Date. 初始保費是根據受保人於保單生效日的年齡及吸煙習慣而計算。

3. The premium is adjusted at each Renewal based on the age of the Insured Person, according to the prevailing Standard Premium schedule. 保費會於每次續保時根據受保人的年齡按當時生效的標準保費表調整。

4. This Standard Premium schedule is subject to update from time to time at Cigna Healthcare's sole discretion. 信諾環球保留權利以不時更新此標準保費表。

5. This Standard Premium schedule does not include levy which is collected by the Insurance Authority. 此標準保費表並未包括由保險業監管局徵收的保費徵費。

Cigna VHIS Series - Flexi Plan (SMM) - Standard Premium schedule (Effective from 1 July 2025)

信諾自願醫保系列 – 靈活計劃 (附加保障) – 標準保費表 (2025年7月1日生效)

Premium for Smoker 吸煙人士保費

Cigna VHIS Series - Flexi Plan (SMM) 信諾自願醫保系列 – 靈活計劃 (附加保障)					
Age 年齡	Annual 年繳	Monthly 月繳	Age 年齡	Annual 年繳	Monthly 月繳
0	-	-	50	12,285	1,069
1	-	-	51	12,824	1,116
2	-	-	52	13,389	1,165
3	-	-	53	13,975	1,216
4	-	-	54	14,592	1,270
5	-	-	55	15,575	1,355
6	-	-	56	16,293	1,417
7	-	-	57	17,041	1,483
8	-	-	58	17,827	1,551
9	-	-	59	18,646	1,622
10	-	-	60	19,761	1,719
11	-	-	61	20,708	1,802
12	-	-	62	21,703	1,888
13	-	-	63	22,744	1,979
14	-	-	64	23,835	2,074
15	-	-	65	24,978	2,173
16	-	-	66	26,227	2,282
17	-	-	67	27,541	2,396
18	5,184	451	68	28,917	2,516
19	5,184	451	69	30,365	2,642
20	5,278	459	70	31,879	2,773
21	5,345	465	71	33,539	2,918
22	5,419	471	72	35,282	3,070
23	5,559	484	73	37,117	3,229
24	5,695	495	74	39,048	3,397
25	5,834	508	75	41,077	3,574
26	5,976	520	76	43,296	3,767
27	6,123	533	77	45,631	3,970
28	6,270	545	78	48,096	4,184
29	6,423	559	79	50,694	4,410
30	6,667	580	80	53,430	4,648
31	6,832	594	81*	53,966	4,695
32	6,997	609	82*	54,504	4,742
33	7,170	624	83*	55,050	4,789
34	7,343	639	84*	55,599	4,837
35	7,481	651	85*	56,157	4,886
36	7,503	653	86*	56,717	4,934
37	7,596	661	87*	57,284	4,984
38	7,786	677	88*	57,858	5,034
39	7,954	692	89*	58,437	5,084
40	8,346	726	90*	59,020	5,135
41	8,652	753	91*	59,611	5,186
42	8,966	780	92*	60,207	5,238
43	9,296	809	93*	60,809	5,290
44	9,636	838	94*	61,417	5,343
45	10,080	877	95*	62,032	5,397
46	10,449	909	96*	62,651	5,451
47	10,830	942	97*	63,281	5,505
48	11,226	977	98*	63,911	5,560
49	11,636	1,012	99*	64,550	5,616

* These rates apply only to Policy Renewal. 此保費只供續保之用。

1. All the currencies in this table are in Hong Kong dollars. 本保費表內之所有貨幣均以港元計算。

2. The initial premium is determined by the age and smoking habit of the Insured Person at the Policy Effective Date. 初始保費是根據受保人於保單生效日的年齡及吸煙習慣而計算。

3. The premium is adjusted at each Renewal based on the age of the Insured Person, according to the prevailing Standard Premium schedule. 保費會於每次續保時根據受保人的年齡按當時生效的標準保費表調整。

4. This Standard Premium schedule is subject to update from time to time at Cigna Healthcare's sole discretion. 信諾環球保留權利以不時更新此標準保費表。

5. This Standard Premium schedule does not include levy which is collected by the Insurance Authority. 此標準保費表並未包括由保險業監管局徵收的保費徵費。

Cigna VHIS Series - Flexi Plan (Superior) - Standard Premium schedule (Effective from 1 July 2025)

信諾自願醫保系列 – 靈活計劃 (優越) – 標準保費表 (2025年7月1日生效)

Premium for Smoker 吸煙人士保費

Cigna VHIS Series – Flexi Plan (Superior) 信諾自願醫保系列 – 靈活計劃 (優越)														
Accommodation Room Type: Standard Ward 病房類別：普通病房														
Age 年齡	Deductible Option 自付費選項													
	HK\$0		HK\$15,000		HK\$25,000		Age 年齡	HK\$0		HK\$15,000		HK\$25,000		
	Annual 年繳	Monthly 月繳	Annual 年繳	Monthly 月繳	Annual 年繳	Monthly 月繳		Annual 年繳	Monthly 月繳	Annual 年繳	Monthly 月繳	Annual 年繳	Monthly 月繳	
0	-	-	-	-	-	-	50	23,517	2,046	11,803	1,027	10,624	924	
1	-	-	-	-	-	-	51	24,465	2,128	13,477	1,172	11,423	994	
2	-	-	-	-	-	-	52	25,475	2,216	13,987	1,217	11,855	1,031	
3	-	-	-	-	-	-	53	26,683	2,321	14,515	1,263	12,303	1,070	
4	-	-	-	-	-	-	54	27,974	2,434	15,077	1,312	12,780	1,112	
5	-	-	-	-	-	-	55	29,325	2,551	15,828	1,377	13,418	1,167	
6	-	-	-	-	-	-	56	31,065	2,703	16,788	1,461	14,235	1,238	
7	-	-	-	-	-	-	57	33,040	2,874	17,782	1,547	15,080	1,312	
8	-	-	-	-	-	-	58	35,337	3,074	18,918	1,646	16,046	1,396	
9	-	-	-	-	-	-	59	37,835	3,292	20,314	1,767	17,232	1,499	
10	-	-	-	-	-	-	60	40,383	3,513	21,764	1,893	18,465	1,606	
11	-	-	-	-	-	-	61	43,148	3,754	23,304	2,027	20,546	1,788	
12	-	-	-	-	-	-	62	45,983	4,001	24,879	2,164	21,938	1,909	
13	-	-	-	-	-	-	63	48,993	4,262	26,817	2,333	23,649	2,057	
14	-	-	-	-	-	-	64	52,148	4,537	28,656	2,493	25,268	2,198	
15	-	-	-	-	-	-	65	55,425	4,822	30,511	2,654	26,906	2,341	
16	-	-	-	-	-	-	66	58,786	5,114	32,410	2,820	28,583	2,487	
17	-	-	-	-	-	-	67	62,155	5,407	34,312	2,985	30,261	2,633	
18	8,749	761	4,336	377	3,825	333	68	65,499	5,698	35,993	3,131	31,744	2,762	
19	8,802	766	4,515	393	3,983	347	69	68,531	5,962	37,751	3,284	33,296	2,897	
20	8,926	777	4,556	396	4,018	350	70	71,518	6,222	39,430	3,430	34,783	3,026	
21	9,119	793	4,596	400	4,053	353	71	74,461	6,478	41,222	3,586	36,364	3,164	
22	9,349	813	4,723	411	4,164	362	72	77,406	6,734	43,108	3,750	38,027	3,308	
23	9,587	834	4,863	423	4,288	373	73	80,633	7,015	45,267	3,938	39,926	3,474	
24	9,858	858	5,007	436	4,410	384	74	84,282	7,333	47,790	4,158	42,145	3,667	
25	10,206	888	5,152	448	4,543	395	75	88,026	7,658	50,504	4,394	44,532	3,874	
26	10,595	922	5,303	461	4,699	409	76	91,884	7,994	53,174	4,626	46,882	4,079	
27	11,006	958	5,455	475	4,827	420	77	95,883	8,342	55,856	4,859	49,244	4,284	
28	11,393	991	5,604	488	5,006	436	78	99,794	8,682	58,553	5,094	51,624	4,491	
29	11,774	1,024	5,759	501	5,121	446	79	103,810	9,031	61,376	5,340	54,121	4,709	
30	12,161	1,058	5,913	514	5,202	453	80	107,967	9,393	64,332	5,597	56,733	4,936	
31	12,555	1,092	6,075	529	5,369	467	81*	112,270	9,767	66,870	5,818	58,973	5,131	
32	12,868	1,120	6,239	543	5,611	488	82*	116,660	10,149	68,588	5,967	60,486	5,262	
33	13,218	1,150	6,403	557	5,850	509	83*	121,181	10,543	69,948	6,085	61,683	5,366	
34	13,608	1,184	6,572	572	5,998	522	84*	125,738	10,939	71,089	6,185	62,685	5,454	
35	13,913	1,210	6,744	587	6,080	529	85*	129,477	11,264	72,232	6,284	63,690	5,541	
36	14,231	1,238	6,920	602	6,307	549	86*	133,041	11,575	73,445	6,390	64,764	5,634	
37	14,681	1,277	7,100	618	6,535	569	87*	136,758	11,898	74,634	6,493	65,821	5,726	
38	15,149	1,318	7,285	634	6,758	588	88*	140,635	12,235	75,879	6,601	66,922	5,822	
39	15,628	1,360	7,474	650	6,971	606	89*	144,784	12,596	77,158	6,713	68,058	5,921	
40	16,241	1,413	7,696	670	7,143	621	90*	150,045	13,054	79,687	6,933	70,300	6,116	
41	16,762	1,458	7,999	696	7,417	645	91*	154,865	13,473	83,012	7,222	73,249	6,373	
42	17,312	1,506	8,341	726	7,676	668	92*	161,173	14,022	86,484	7,524	76,328	6,641	
43	17,903	1,558	8,710	758	7,975	694	93*	167,924	14,609	90,108	7,839	79,543	6,920	
44	18,516	1,611	9,092	791	8,271	720	94*	174,972	15,223	93,891	8,169	82,899	7,212	
45	19,146	1,666	9,491	826	8,538	743	95*	182,328	15,863	97,840	8,512	86,401	7,517	
46	19,942	1,735	9,907	862	9,120	793	96*	190,006	16,531	101,963	8,871	90,057	7,835	
47	20,665	1,798	10,338	899	9,560	832	97*	198,023	17,228	106,266	9,245	93,874	8,167	
48	21,663	1,885	10,809	940	10,035	873	98*	206,451	17,961	110,759	9,636	97,861	8,514	
49	22,621	1,968	11,296	983	10,431	907	99*	215,336	18,752	115,450	10,044	102,020	8,876	

* These rates apply only to Policy Renewal. 此保費只供續保之用。

1. All the currencies in this table are in Hong Kong dollars. 本保費表內之所有貨幣均以港元計算。

2. The initial premium is determined by the age and smoking habit of the Insured Person at the Policy Effective Date. 初始保費是根據受保人於保單生效日的年齡及吸煙習慣而計算。

3. The premium is adjusted at each Renewal based on the age of the Insured Person, according to the prevailing Standard Premium schedule. 保費會於每次續保時根據受保人的年齡按當時生效的標準保費表調整。

4. This Standard Premium schedule is subject to update from time to time at Cigna Healthcare's sole discretion. 信諾環球保留權利以不時更新此標準保費表。

5. This Standard Premium schedule does not include levy which is collected by the Insurance Authority. 此標準保費表並未包括由保險業監管局徵收的保費徵費。

Cigna VHIS Series - Flexi Plan (Superior) - Standard Premium schedule (Effective from 1 July 2025)

信諾自願醫保系列 – 靈活計劃 (優越) – 標準保費表 (2025年7月1日生效)

Premium for Smoker 吸煙人士保費

Cigna VHIS Series - Flexi Plan (Superior) 信諾自願醫保系列 – 靈活計劃 (優越)										
Accommodation Room Type: Semi-Private Room 病房類別：半私家病房										
Age 年齡	Deductible Option 自付費選項									
	HK\$0		HK\$15,000		HK\$25,000		HK\$50,000		HK\$75,000	
	Annual 年繳	Monthly 月繳	Annual 年繳	Monthly 月繳	Annual 年繳	Monthly 月繳	Annual 年繳	Monthly 月繳	Annual 年繳	Monthly 月繳
0	-	-	-	-	-	-	-	-	-	-
1	-	-	-	-	-	-	-	-	-	-
2	-	-	-	-	-	-	-	-	-	-
3	-	-	-	-	-	-	-	-	-	-
4	-	-	-	-	-	-	-	-	-	-
5	-	-	-	-	-	-	-	-	-	-
6	-	-	-	-	-	-	-	-	-	-
7	-	-	-	-	-	-	-	-	-	-
8	-	-	-	-	-	-	-	-	-	-
9	-	-	-	-	-	-	-	-	-	-
10	-	-	-	-	-	-	-	-	-	-
11	-	-	-	-	-	-	-	-	-	-
12	-	-	-	-	-	-	-	-	-	-
13	-	-	-	-	-	-	-	-	-	-
14	-	-	-	-	-	-	-	-	-	-
15	-	-	-	-	-	-	-	-	-	-
16	-	-	-	-	-	-	-	-	-	-
17	-	-	-	-	-	-	-	-	-	-
18	12,046	1,048	5,598	487	4,860	423	4,321	376	3,644	317
19	12,368	1,076	5,825	507	5,065	441	4,499	391	3,788	330
20	12,694	1,104	5,898	513	5,125	446	4,699	409	3,952	344
21	13,030	1,134	5,969	519	5,185	451	4,828	420	4,052	353
22	13,505	1,175	6,229	542	5,320	463	4,958	431	4,162	362
23	14,039	1,221	6,394	556	5,484	477	5,104	444	4,277	372
24	14,589	1,269	7,061	614	5,880	512	5,253	457	4,351	379
25	15,013	1,306	7,350	639	6,013	523	5,432	473	4,413	384
26	15,720	1,368	7,572	659	6,307	549	5,589	486	4,463	388
27	16,635	1,447	7,797	678	6,473	563	5,751	500	4,513	393
28	17,126	1,490	8,011	697	6,646	578	5,907	514	4,564	397
29	17,344	1,509	8,237	717	6,887	599	6,071	528	4,613	401
30	17,568	1,528	8,576	746	7,004	609	6,322	550	4,685	408
31	18,014	1,567	8,708	758	7,123	620	6,496	565	4,966	432
32	18,468	1,607	8,868	772	7,291	634	6,671	580	5,285	460
33	18,921	1,646	9,024	785	7,536	656	6,846	596	5,623	489
34	19,385	1,686	9,264	806	7,657	666	7,024	611	5,847	509
35	19,855	1,727	9,422	820	7,882	686	7,209	627	5,999	522
36	20,633	1,795	9,671	841	8,147	709	7,395	643	6,153	535
37	21,236	1,848	9,924	863	8,154	709	7,591	660	6,314	549
38	21,758	1,893	10,182	886	8,361	727	7,791	678	6,481	564
39	21,921	1,907	10,527	916	8,578	746	7,995	696	6,652	579
40	22,194	1,931	10,857	945	8,772	763	8,294	722	6,807	592
41	22,862	1,989	11,495	1,000	9,119	793	8,621	750	7,079	616
42	23,752	2,066	11,767	1,024	9,518	828	8,938	778	7,385	642
43	24,726	2,151	12,310	1,071	9,934	864	9,276	807	7,716	671
44	25,734	2,239	12,728	1,107	10,369	902	9,659	840	8,057	701
45	26,831	2,334	13,364	1,163	10,895	948	10,088	878	8,467	737
46	28,344	2,466	14,052	1,223	11,370	989	10,587	921	8,843	769
47	29,497	2,566	14,846	1,292	11,867	1,032	11,027	959	9,230	803
48	31,028	2,699	15,538	1,352	12,384	1,077	11,487	999	9,649	839
49	32,628	2,839	16,219	1,411	12,928	1,125	11,947	1,039	10,080	877

1. All the currencies in this table are in Hong Kong dollars. 本保費表內之所有貨幣均以港元計算。

2. The initial premium is determined by the age and smoking habit of the Insured Person at the Policy Effective Date. 初始保費是根據受保人於保單生效日的年齡及吸煙習慣而計算。

3. The premium is adjusted at each Renewal based on the age of the Insured Person, according to the prevailing Standard Premium schedule. 保費會於每次續保時根據受保人的年齡按當時生效的標準保費表調整。

4. This Standard Premium schedule is subject to update from time to time at Cigna Healthcare's sole discretion. 信諾環球保留權利以不時更新此標準保費表。

5. This Standard Premium schedule does not include levy which is collected by the Insurance Authority. 此標準保費表並未包括由保險業監管局徵收的保費徵費。

Cigna VHIS Series - Flexi Plan (Superior) - Standard Premium schedule (Effective from 1 July 2025)

信諾自願醫保系列 – 靈活計劃 (優越) – 標準保費表 (2025年7月1日生效)

Premium for Smoker 吸煙人士保費

Cigna VHIS Series – Flexi Plan (Superior) 信諾自願醫保系列 – 靈活計劃 (優越)										
Accommodation Room Type: Semi-Private Room 病房類別: 半私家病房										
Age 年齡	Deductible Option 自付費選項									
	HK\$0		HK\$15,000		HK\$25,000		HK\$50,000		HK\$75,000	
	Annual 年繳	Monthly 月繳	Annual 年繳	Monthly 月繳	Annual 年繳	Monthly 月繳	Annual 年繳	Monthly 月繳	Annual 年繳	Monthly 月繳
50	34,299	2,984	16,691	1,452	13,752	1,196	12,417	1,080	10,631	925
51	36,107	3,141	18,027	1,568	14,438	1,256	13,475	1,172	11,161	971
52	38,002	3,306	18,486	1,608	15,155	1,318	14,026	1,220	11,715	1,019
53	39,948	3,475	19,463	1,693	15,891	1,383	14,740	1,282	12,290	1,069
54	41,780	3,635	20,297	1,766	16,661	1,450	15,589	1,356	12,894	1,122
55	43,470	3,782	21,562	1,876	17,828	1,551	16,484	1,434	13,812	1,202
56	45,948	3,997	22,600	1,966	18,689	1,626	17,442	1,517	14,487	1,260
57	48,671	4,234	23,741	2,065	19,588	1,704	18,456	1,606	15,193	1,322
58	51,119	4,447	25,144	2,188	20,564	1,789	19,561	1,702	16,251	1,414
59	53,855	4,685	26,940	2,344	21,583	1,878	20,699	1,801	17,392	1,513
60	56,629	4,927	28,475	2,477	23,345	2,031	22,173	1,929	18,532	1,612
61	59,416	5,169	30,665	2,668	27,799	2,419	24,027	2,090	19,672	1,711
62	62,326	5,422	33,380	2,904	30,009	2,611	25,734	2,239	20,813	1,811
63	68,515	5,961	36,949	3,215	32,134	2,796	27,729	2,412	22,433	1,952
64	75,208	6,543	40,344	3,510	33,761	2,937	29,128	2,534	24,051	2,092
65	79,012	6,874	43,698	3,802	36,582	3,183	31,572	2,747	25,671	2,233
66	82,981	7,219	45,885	3,992	38,413	3,342	33,148	2,884	27,290	2,374
67	87,121	7,580	48,170	4,191	40,323	3,508	34,800	3,028	28,909	2,515
68	91,386	7,951	50,528	4,396	42,301	3,680	36,510	3,176	30,505	2,654
69	95,848	8,339	52,971	4,608	44,370	3,860	38,299	3,332	32,003	2,784
70	100,510	8,744	54,688	4,758	46,533	4,048	40,172	3,495	33,573	2,921
71	103,955	9,044	58,278	5,070	48,798	4,245	42,131	3,665	35,217	3,064
72	107,507	9,353	61,104	5,316	51,167	4,452	44,182	3,844	36,937	3,214
73	111,707	9,719	64,312	5,595	53,841	4,684	46,482	4,044	38,834	3,379
74	116,017	10,093	67,658	5,886	56,481	4,914	48,880	4,253	40,817	3,551
75	120,445	10,479	71,147	6,190	59,385	5,166	51,386	4,471	42,893	3,732
76	123,314	10,728	74,787	6,506	62,414	5,430	54,004	4,698	45,061	3,920
77	126,224	10,981	78,589	6,837	65,576	5,705	56,734	4,936	47,327	4,117
78	128,766	11,203	82,367	7,166	68,738	5,980	59,476	5,174	49,624	4,317
79	131,349	11,427	85,063	7,400	72,046	6,268	62,346	5,424	52,030	4,527
80	133,969	11,655	86,722	7,545	75,084	6,532	64,980	5,653	53,924	4,691
81*	137,459	11,959	88,965	7,740	77,898	6,777	67,419	5,865	55,309	4,812
82*	141,684	12,327	91,698	7,978	80,808	7,030	69,942	6,085	57,010	4,960
83*	145,748	12,680	93,203	8,109	83,451	7,260	71,765	6,244	57,920	5,039
84*	151,031	13,140	95,199	8,282	85,243	7,416	73,313	6,378	59,147	5,146
85*	156,486	13,614	96,532	8,398	86,659	7,539	74,722	6,501	59,947	5,215
86*	161,689	14,067	98,008	8,527	88,079	7,663	76,023	6,614	60,892	5,298
87*	167,075	14,536	99,471	8,654	89,504	7,787	77,336	6,728	61,830	5,379
88*	172,651	15,021	101,863	8,862	91,338	7,946	78,657	6,843	62,870	5,470
89*	178,425	15,523	105,412	9,171	93,713	8,153	79,987	6,959	64,012	5,569
90*	184,401	16,043	109,088	9,491	96,267	8,375	81,327	7,075	65,821	5,726
91*	190,589	16,581	112,896	9,822	98,819	8,597	82,673	7,193	68,183	5,932
92*	196,988	17,138	116,843	10,165	101,620	8,841	84,471	7,349	70,628	6,145
93*	203,615	17,715	120,930	10,521	105,195	9,152	87,460	7,609	73,161	6,365
94*	210,474	18,311	125,168	10,890	108,900	9,474	90,554	7,878	75,787	6,593
95*	217,570	18,929	129,556	11,271	112,737	9,808	93,762	8,157	78,506	6,830
96*	224,912	19,567	134,102	11,667	116,711	10,154	97,083	8,446	81,322	7,075
97*	232,510	20,228	138,810	12,076	120,828	10,512	100,523	8,746	84,239	7,329
98*	240,367	20,912	143,688	12,501	125,089	10,883	104,086	9,055	87,262	7,592
99*	248,499	21,619	148,741	12,940	129,507	11,267	107,775	9,376	90,390	7,864

* These rates apply only to Policy Renewal. 此保費只供續保之用。

1. All the currencies in this table are in Hong Kong dollars. 本保費表內之所有貨幣均以港元計算。

2. The initial premium is determined by the age and smoking habit of the Insured Person at the Policy Effective Date. 初始保費是根據受保人於保單生效日的年齡及吸煙習慣而計算。

3. The premium is adjusted at each Renewal based on the age of the Insured Person, according to the prevailing Standard Premium schedule. 保費會於每次續保時根據受保人的年齡按當時生效的標準保費表調整。

4. This Standard Premium schedule is subject to update from time to time at Cigna Healthcare's sole discretion. 信諾環球保留權利以不時更新此標準保費表。

5. This Standard Premium schedule does not include levy which is collected by the Insurance Authority. 此標準保費表並未包括由保險業監管局徵收的保費徵費。



信諾環球保險有限公司

Cigna Worldwide General Insurance Company Limited

Tel: (852) 2560 1990

www.cigna.com.hk

本文的「信諾環球」、「本公司」、「我們」是指信諾環球保險有限公司。

"Cigna Healthcare", "the Company", "We", "our" or "us" herein refers to Cigna Worldwide General Insurance Company Limited.

以上保險計劃由信諾環球保險有限公司承保。信諾環球保險有限公司乃在香港或從香港經營一般保險業務的獲授權保險人。此保費表只供於香港境內派發，並不可在香港以外的地方理解為提供、出售或游說購買任何信諾環球產品的工具。此保費表只提供有關計劃之保費，並不是保單合約。有關條款、細則及不保事項詳情，請參閱保單條款。

本保費表只作參考。信諾環球保留修改本保費表之權利。如有任何爭議，信諾環球保留最終決定權。

The above insurance plan is underwritten by Cigna Worldwide General Insurance Company Limited, an authorized insurer to carry on general insurance business in or from Hong Kong. This premium table is intended to be distributed in Hong Kong only and shall not be construed as an offer to sell or a solicitation to buy or provision of any products of Cigna Healthcare outside Hong Kong. It is designed to provide you with the premiums of the named insurance plan, and is not a contract of insurance. For details of terms, conditions and exclusions, please refer to the policy provisions.

This premium table is for reference only. Cigna Healthcare reserves the right to change this premium table. In case of any disputes, Cigna Healthcare's decision shall be final.